

ООО «Институт каркасного проектирования «СМКпроект»

Адрес: 142105,, Московская область, г.Подольск, 1-й Деловой проезд, д.5, офис 4
Тел/факс: +7 (499) 322-11-72
Эл. почта: framesystems@mail.ru



**Два многоквартирных жилых дома, с полуподземным паркингом, расположенных по адресу:
г. Новый Уренгой, мкр. Полярный**

РАБОЧАЯ ДОКУМЕНТАЦИЯ

Генеральный план

18-ГП

Инва. № подл.	Взам. инв. №
193	
Подпись и дата	

Подольск, 2022

ООО «Институт каркасного проектирования «СМКпроект»

Адрес: 142105, Московская область, г.Подольск, 1-й Деловой проезд, д.5, офис 4
Тел/факс: +7 (499) 322-11-72
Эл. почта: framesystems@mail.ru



**Два многоквартирных жилых дома, с полуподземным паркингом, расположенных по адресу:
г. Новый Уренгой, мкр. Полярный**

РАБОЧАЯ ДОКУМЕНТАЦИЯ

Генеральный план

18-ГП

Главный инженер проекта

Д.Ю.Зиновьев

Инва. № подл.	Взам. инв. №
193	
Подпись и дата	

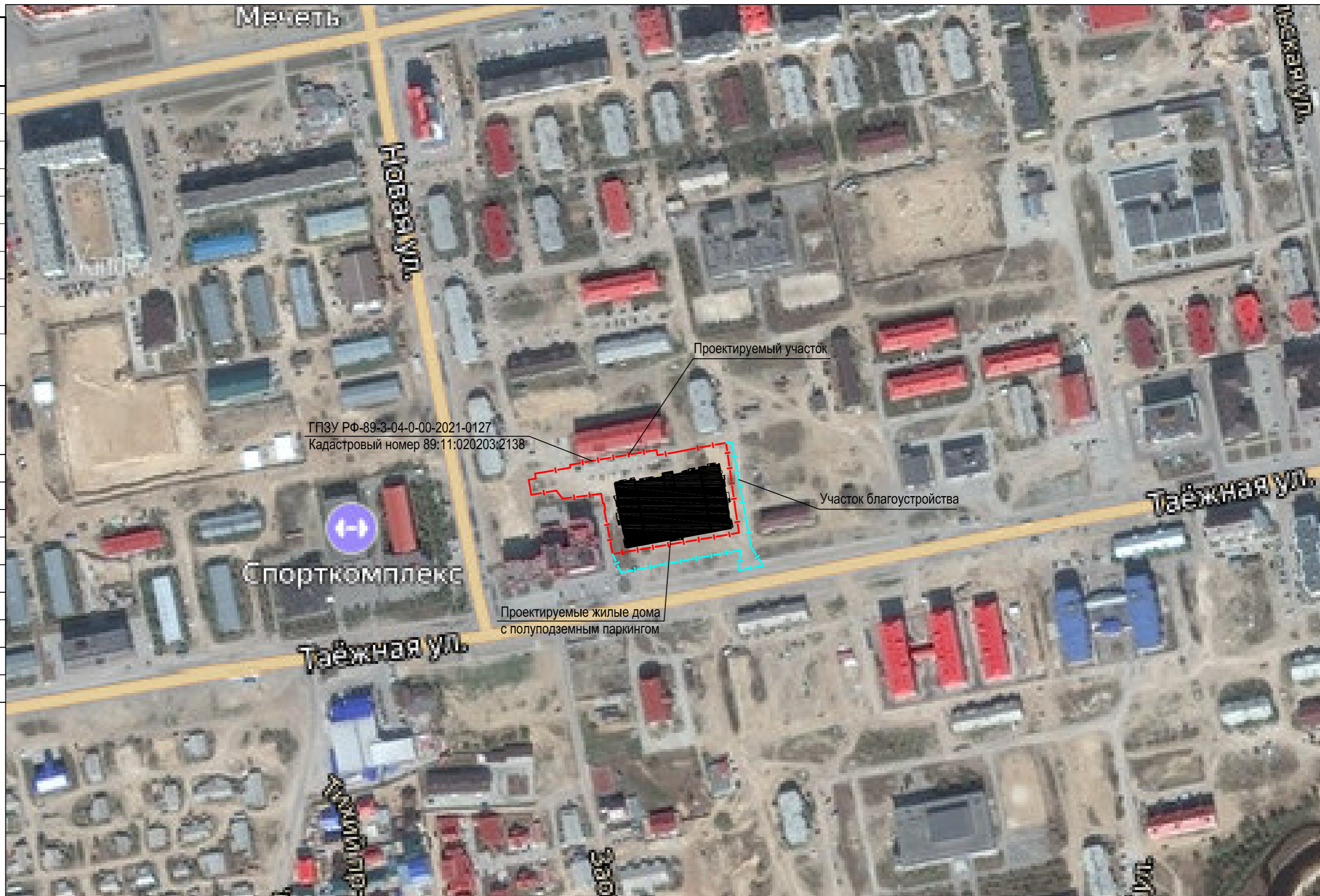
Подольск, 2022

Лист	Наименование	Примечание
1	Общие данные	
2	Разбивочный план М 1:500	
3	План организации рельефа М 1:500	
4	План земляных масс М 1:500	
5	План проездов, тротуаров, дорожек и площадок М 1:500	
6	Конструкции покрытий проездов, тротуаров, дорожек и площадок	
7	План благоустройства территории М 1:500	
8	Сводный план инженерных сетей М 1:500	

Ведомость ссылочных и прилагаемых документов

Обозначение	Наименование	Примечание
Ссылочные документы		
СП 42.13330.2016	Градостроительство. Планировка и застройка городских и сельских поселений.	
СП 35.101.2001	Проектирование зданий и сооружений с учетом доступности для маломобильных групп населения	
123-ФЗ от 27.12.2018	Технический регламент о требованиях пожарной безопасности	
190-ФЗ от 30.12.2020	Градостроительный кодекс Российской Федерации	
СП 31-115-2006	Открытие плоскостные физкультурно-спортивные	
ГОСТ Р ЕН 1177-2013	Покрытия игровых площадок ударопоглощающие	
Прилагаемые документы		

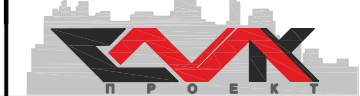
1. Решение о разработке рабочей документации раздела "Генеральный план" выполнено на основании Договора.
2. Система координат МСК-89. Система высот Балтийская.
3. Проектируемый участок под "два многоквартирных жилых дома с полуподземным паркингом, расположенные по адресу: г. Новый Уренгой, мкр. Полярный" "Новое строительство" не попадает в границы санитарно-защитных зон.



Технико-экономические показатели по ГП

Поз.	Наименование	ед. изм.	Количество			Примечание
			в границах участка	в границах благоустройства	всего	
Покрытия по земельному участку:						
1	Площадь участка ГПЗУ РФ-89-3-04-0-00-2021-0127	га	0,7315	0,176038	0,907538	
2	Площадь застройки	м²	1486,50	-	1486,50	
3	Проезды, автостоянки, разворотные площадки (двуслойный асфальтобетон)	м²	2007,51	1396,80	3404,31	
4	Тротуары, дорожки, площадки (асфальтобетонное покрытие)	м²	601,78	17,07	618,85	
5	Велодорожка (асфальтобетонное покрытие)	м²	44,36	110,09	154,45	
6	Отмостка (асфальтовое покрытие)	м²	225,92	-	225,92	
7	Озеленение	м²	705,93	236,42	942,35	
8	Количество м/мест на автостоянках (временного хранения)	м/мест	50	25	75	
	в том числе количество м/мест для парковки МГН	м/мест	12	3	15	
Покрытия эксплуатируемой кровли:						
9	Площадь резинового покрытия	м²	2243,0	-	2243,0	

					18-ГП			
					Два многоквартирных жилых дома с полуподземным паркингом, расположенные по адресу: г. Новый Уренгой, мкр. Полярный			
Изм.	Кол.уч.	Лист	№ док.	Подп.	Дата	Стадия	Лист	Листов
Разработал	Флякина	1		Флякина	15.08.22	Р	1	8
Рук. гр.	Косарева			Косарева	15.08.22			
ГАП	Ильин			Ильин	15.08.22			
Н. контр.	Давыдова			Давыдова	15.08.22			
ГИП	Зиновьев			Зиновьев	15.08.22			
						Общие данные		



Инв. № подл. 193
Подпись и дата
Взам. инв. №

Ведомость жилых и общественных зданий и сооружений

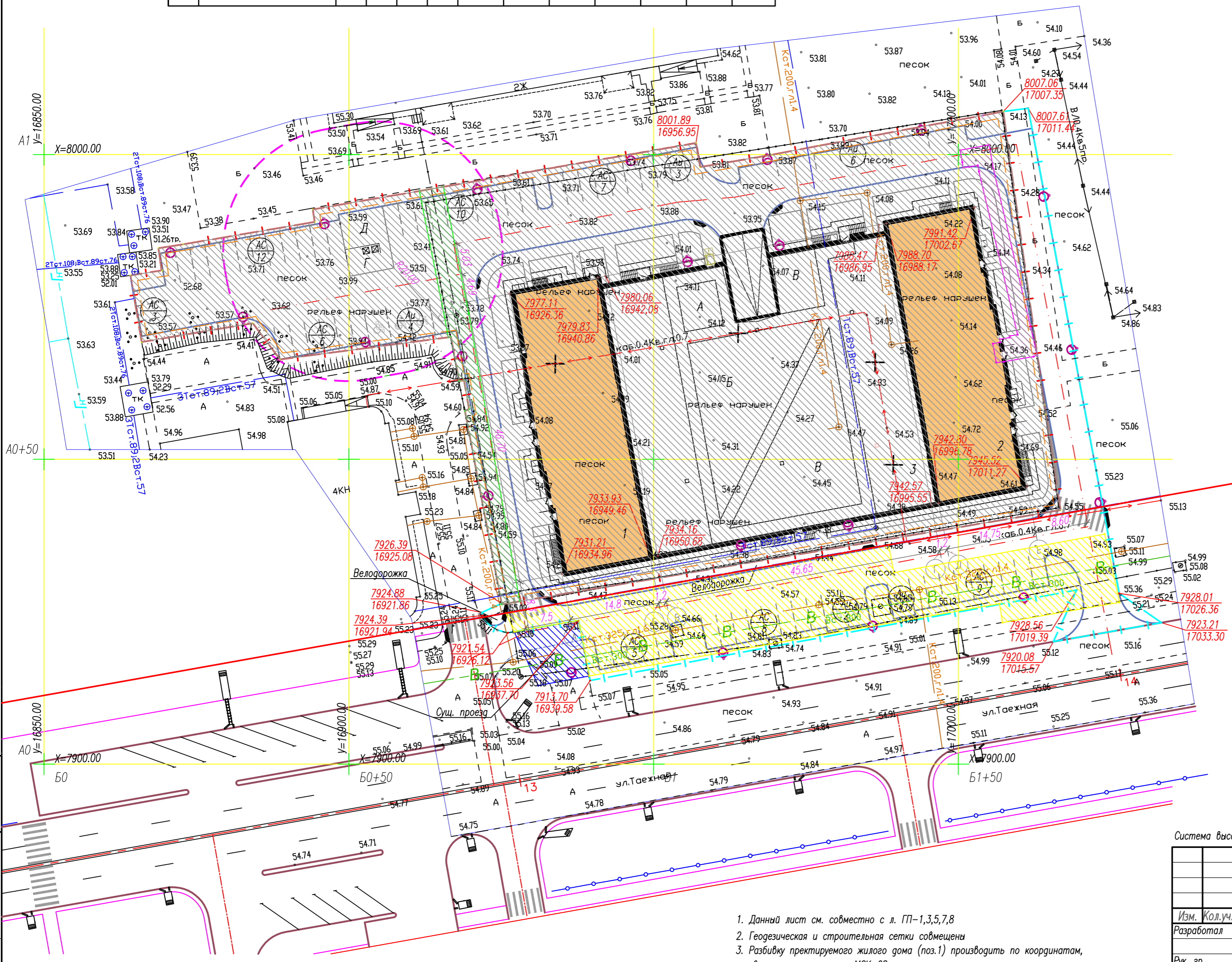
номер по плану	обозначение типового проекта	этажность	количество, шт.		площадь, м ²				строительный объем, м ³			
			зданий	всего	здания	всего	квартир	помещ. общест. назначен.	здания		всего	
									ниже 0.000	выше 0.000		
1	Жилой дом (проектируемый)	10	1	90	-	744,7	-	4587,98	518,09	2136,1	22125,4	24261,5
2	Жилой дом (проектируемый)	10	1	90	-	741,8	-	4587,98	519,76	2136,1	22125,4	24261,5
3	Паркинг на 72 м/м (проектируемый)	0	1	-	-	2243,0	-	-	-	8391,8	364,0	8755,8

Экспликация площадок

Обозначение	Наименование
А	Площадка для отдыха взрослого населения
Б	Площадка для игр детей
В	Площадка для занятий физкультурой
Г	Площадки для хозяйственных целей в т.ч.: для сбора мусора (ТКО и КГО)
Д	для сушки белья

Условные изображения

условные графические изображения	наименование
	Проектируемые здания
	Существующие здания
	Автостоянка для инвалидов кол-во машиномест
	Автостоянка кол-во машиномест
	Граница участка по ГПЗУ
	Граница благоустройства
	Граница красных линий улиц
	Граница допустимого размещения зданий и сооружений
	Площадка для сбора мусора
	Санитарный разрыв
1	Номер здания по плану
А-Д	Площадки благоустройства
	Опора уличного освещения
7945.52 17011.27	Координаты
	Демонтаж сущ. кабелей связи ВЛ 0,4кВ
	Понижение бордюрного камня
	Сервитут используемый под подъездную дорогу
	Сервитут с целью размещения инженерных сетей
	Охранная зона газопровода низкого давления
	Охранная зона линий и сооружений связи и радиотелекоммуникаций
	3-6 подзоны приаэрозонных территорий; третий пояс санитарной охраны: Городской водозабор г. Новый Уренгой



1. Данный лист см. совместно с л. ГП-1,3,5,7,8
2. Геодезическая и строительная сетки совмещены
3. Разбивку проектируемого жилого дома (поз.1) производить по координатам, в системе координат МСК-68
4. Разбивку благоустройства вести линейно от граней наружных стен проектируемого здания

Система высот Балтийская.

Изм.	Кол.уч.	Лист	№ док.	Подп.	Дата
Разработал	Овлякина	Овлякина	15.08.22		
Рук. гр.	Косарева	Косарева	15.08.22		
ГАП	Ильин	Ильин	15.08.22		
Н. контр.	Давыдова	Давыдова	15.08.22		
ГИП	Зиновьев	Зиновьев	15.08.22		

18-П		
Два многоквартирных жилых дома с полуподземным паркингом, расположенные по адресу: г. Новый Уренгой, мкр. Полярный		
Стация	Лист	Листов
Р	2	
Разбивочный план М 1:500		

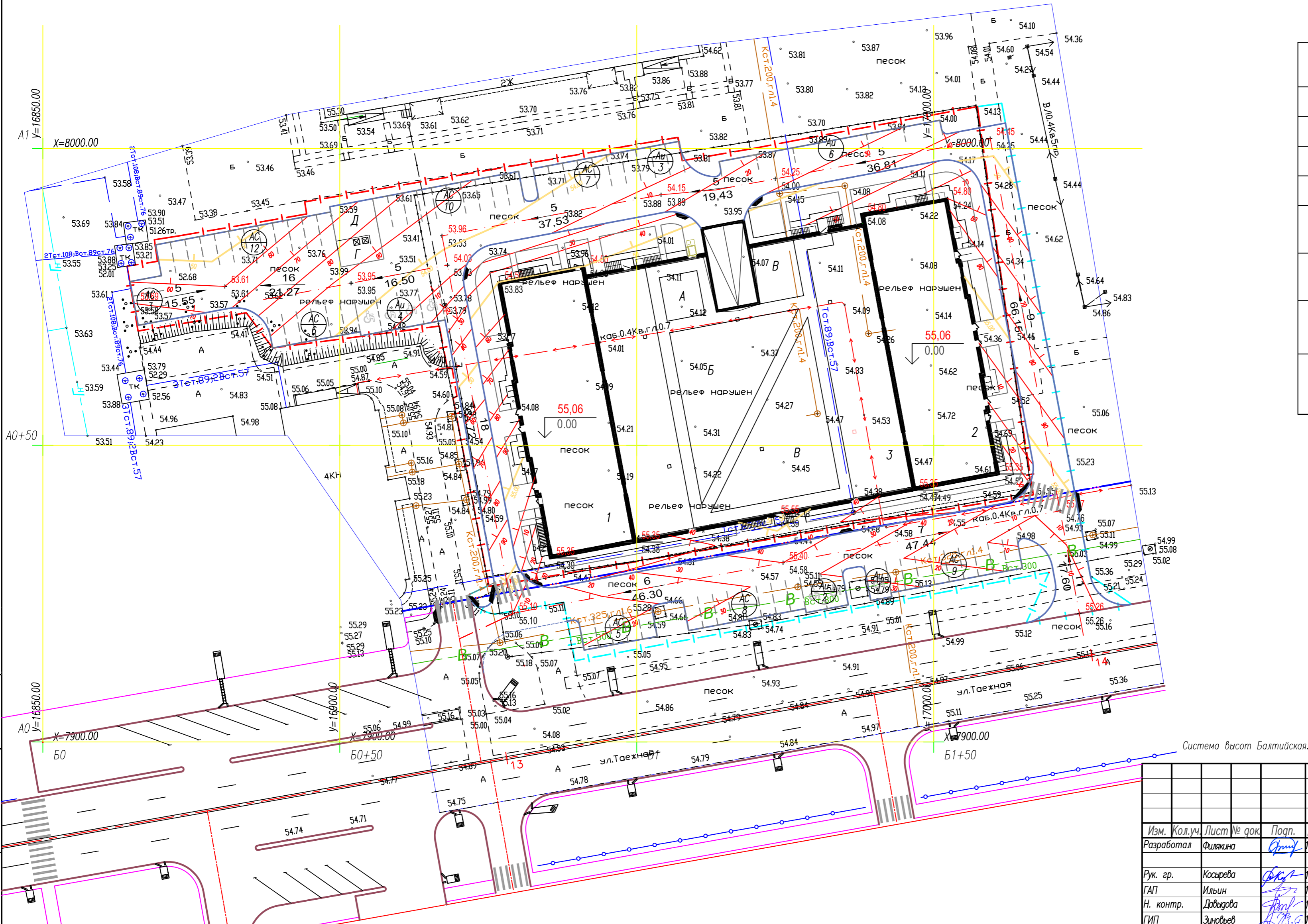


Ведомость жилых и общественных зданий и сооружений

номер по плану	обозначение типологического проекта	этажность	количество, шт.		площадь, м²				строительный объем, м³			
			зданий	квартир	застройки		общая или нормир.		здания			
					здания	всего	здания	всего	квартир	помещ. обществ. назначен.	ниже 0.000	выше 0.000
1	Жилой дом (проектируемый)	10	1	90	-	744,7	-	4587,98	518,09	2136,1	22125,4	24261,5
2	Жилой дом (проектируемый)	10	1	90	-	741,8	-	4587,98	519,76	2136,1	22125,4	24261,5
3	Паркинг на 72 м/м (проектируемый)	0	1	-	-	2243,0	-	-	-	8391,8	364,0	8755,8

Условные изображения

условные графические изображения	наименование
	Проектируемое здание
1	Номер здания по плану
	Граница участка
	Граница благоустройства
$\downarrow \begin{matrix} 55.05 \\ 0.00 \end{matrix}$	Абсолютная отметка, соответствующая условной нулевой отметке здания
$\downarrow \begin{matrix} 55.35 \\ 54.47 \end{matrix}$	Проектная отметка Существующая отметка
	Проектные горизонтали
$\frac{5}{20}$	Уклоноуказатель (автомобильных дорог) в верх. части - значение уклона в % и нижней - расстояние в м.



Система высот Балтийская.

Изм.	Кол.уч.	Лист	№ док.	Подп.	Дата
Разработал	Флягина	Артю			15.08.22
Рук. гр.	Косарева	Артю			15.08.22
ГАП	Ильин	Артю			15.08.22
Н. контр.	Давыдова	Артю			15.08.22
ГИП	Зинovieв	Артю			15.08.22

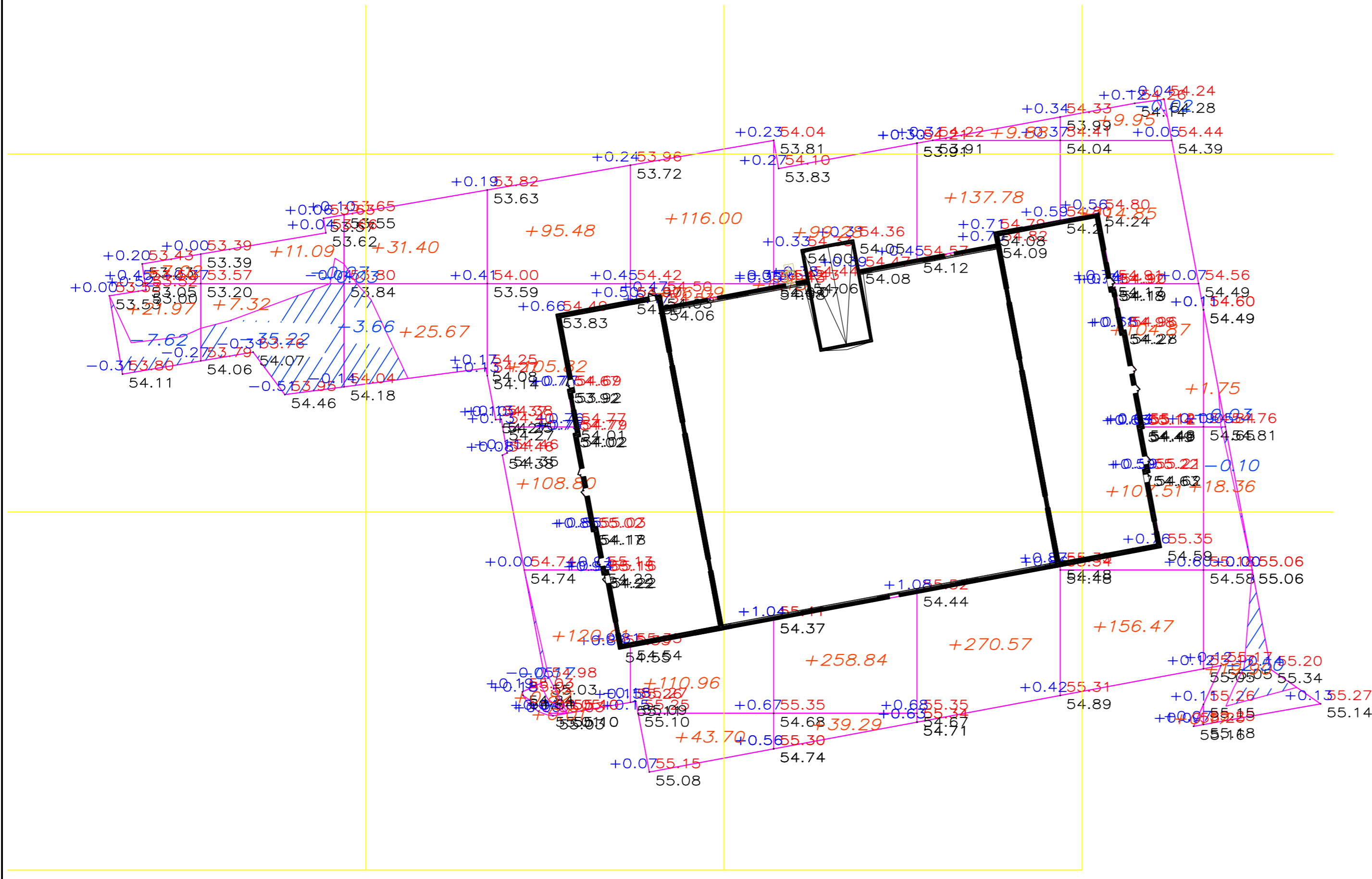
18-П		
Два многоквартирных жилых дома с полуподземным паркингом, расположенные по адресу: г. Новый Уренгой, мкр. Полярный		
Стация	Лист	Листов
Р	3	
План организации рельефа М 1:500		



Инв. N подл. Подпись и дата
193

Ведомость объемов земляных масс

Наименование грунта	Количество, м				Примечание
	в границах ГПЗУ		в границах благоустройства		
	Насыпь (+)	Выемка (-)	Насыпь (+)	Выемка (-)	
1. Грунт планировки территории	2172	49			
2. Витесненный грунт		2002			
в т.ч. при устройстве:					
а) подземных частей зданий (сооружений)					
б) автодорожных покрытий		1814			
в) железнодорожных путей					
г) подземных сетей					
д) водоотводных сооружений					
е) плодородной почвы на уч-х озеленения		188			
3. Грунт для устройства земляного полотна автодорог					
4. Грунт для устройства земляного полотна ж.д. путей					
5. Грунт для устройства высоких полов зданий и обваловываний сооружений					
6. Поправка на уплотнение (остаточное рыхление)	217				
Всего пригодного грунта	2389	2051			
7. Недостаток (избыток) пригодного грунта		338			
8. Грунт непригодный для устройства насыпи оснований зданий (сооружений), подлежащий удалению с территории					
9. Плодородный грунт, всего		816			
в т.ч.:					
а) используемый для озеленения территории	188				
б) недостаток (избыток) плодородного грунта		628			
10. Итого перерабатываемого грунта	3205	3205			



Итого, м3	Насыпь (+)	+28.99	+18.41	+57.07	+430.94	+286.75	+397.54	+418.23	+493.82	+40.01	Всего, м3	+2171.76
	Выемка (-)	-7.62	-35.29	-3.69	-0.17	--	--	--	-0.02	-2.63		-49.42

Общая площадь насыпи = 5030.47 м2
 Общая площадь выемки = 408.18 м2
 Общая площадь 0-области = 0.00 м2
 Общая площадь картограммы = 5438.65 м2

Условные обозначения

обозначение	наименование
1 +0.19 126.31 126.12	рабочая отм. / красная отметка черная отметка
2 - - - - -	граница нулевых работ
3 +13	объем земляных масс

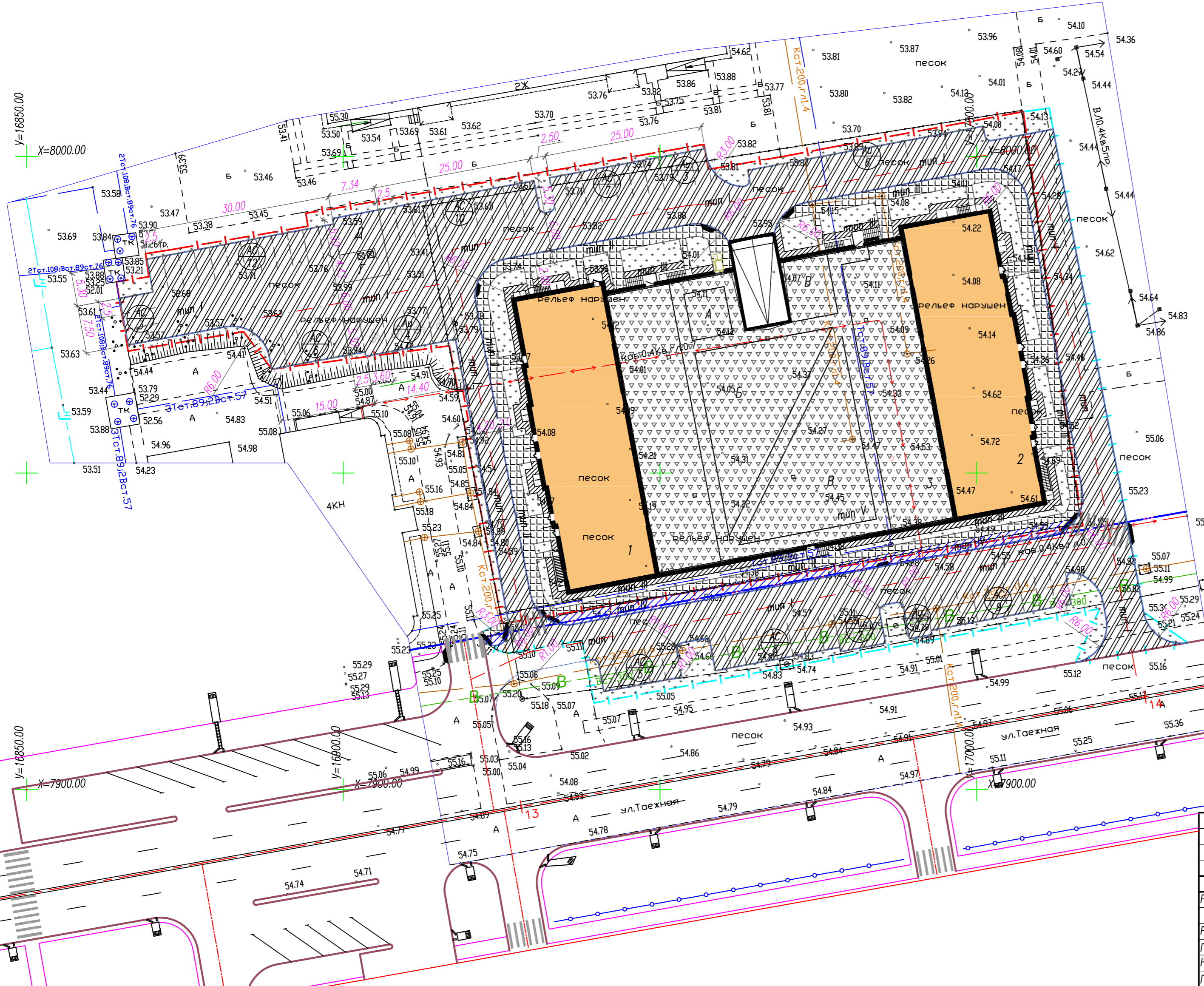
1. Данный лист см. совместно с л. ГП-3 данного комплекта
2. Объем выемки грунта из котлована проектируемого здания планом земляных масс не учитывается
3. Картограмма земляных работ выполнена по сетке квадратов со сторонами 20х20м
4. Начальная точка разбивки квадратов совпадает с поворотной точкой границы участка

18-ГП				
Два многоквартирных жилых дома с полуподземным паркингом, расположенные по адресу: г. Новый Уренгой, мкр. Полярный				
Изм.	Кол.уч.	Лист	№ док.	Подр.
Разработал	Овлякина	Андр	15.08.22	
Рук. гр.	Косарева	15.08.22		
ГАП	Ильин	15.08.22		
Н. контр.	Давыдова	15.08.22		
ГИП	Зиновьев	15.08.22		
План земляных масс М 1:500			Стация	Лист
			Р	4

Инв. № подл. 193
Подпись и дата
Взам. инв. №

Ведомость жилых и общественных зданий и сооружений

номер по плану	обозначение типového проекта	этажность	количество, шт.		площадь, м²				строительный объем, м³			
			зданий	квартир	застройки		общая или нормир.		здания			
					здания	всего	здания	всего	квартир	помещ. общест. назначен.	ниже 0.000	выше 0.000
1	Жилой дом (проектируемый)	10	1	90	-	744,7	-	4587,98	518,09	2136,1	22125,4	24261,5
2	Жилой дом (проектируемый)	10	1	90	-	741,8	-	4587,98	519,76	2136,1	22125,4	24261,5
3	Паркинг на 72 м/м (проектируемый)	0	1	-	-	2243,0	-	-	-	8391,8	364,0	8755,8



Условные изображения

обозначение	наименование
	Проектируемое здание
1	Номер здания по плану
	Граница участка
	Граница благоустройства
	Отмостка (асфальтовое покрытие)
	Проезды, автостоянки (двухслойный асфальтобетон)
	Тротуар (асфальтобетонное покрытие)
	Велодорожка (асфальтобетонное покрытие)
	Площадки с резиновым покрытием
	Озеленение
	Понижение бордюрного камня

Инв. № подл. 193
Подпись и дата
Взам. инв. №

Система высот Балтийская.

Изм.	Кол.уч.	Лист	№ док.	Подп.	Дата
Разработал	Филиппова	Филиппова	15.08.22		
Рук. гр.	Косарева	Косарева	15.08.22		
ГАП	Ильин	Ильин	15.08.22		
Н. контр.	Давыдова	Давыдова	15.08.22		
ГИП	Зиньков	Зиньков	15.08.22		

18-ПП

Два многоквартирных жилых дома с полуподземным паркингом, расположенные по адресу: г. Новый Уренгой, мкр. Полярный

Стация	Лист	Листов
Р	5	

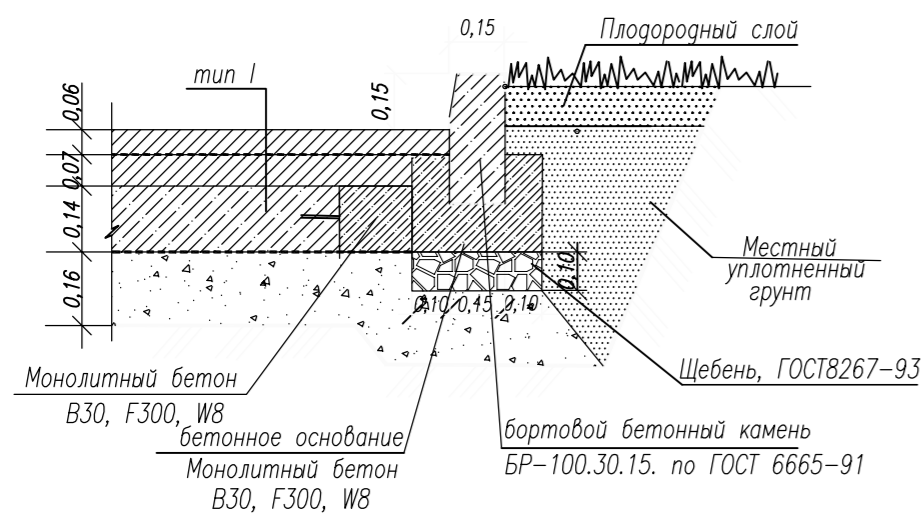
План проездов, тротуаров, дорожек и площадок М 1:500

Формат А2

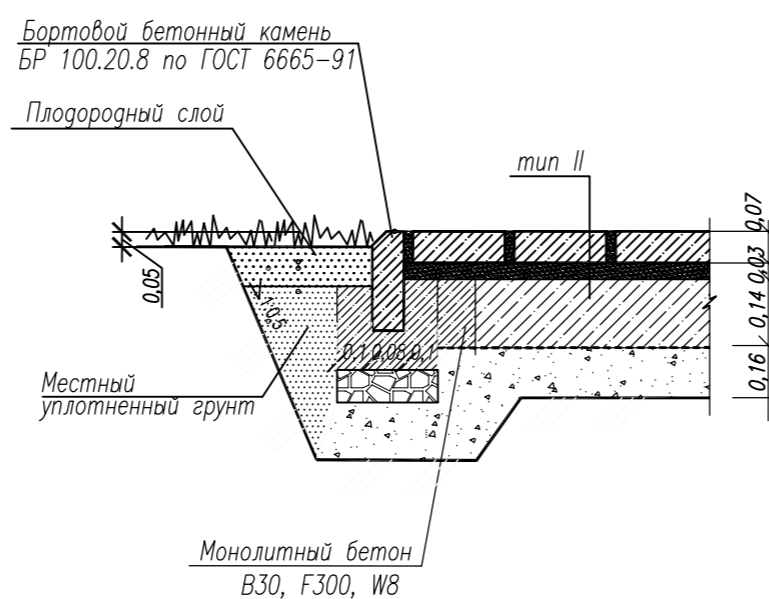
Ведомость тротуаров, дорожек и площадок

Поз.	Наименование	Тип	Площадь покрытия, м ²			Примечание
			в границах ГПЗУ	в границах благоустройства	всего	
Покрытия по земельному участку:						
1	проезды, автостоянки (двуслойный асфальтобетон) с бордюром из бортового камня БР 100.30.15	I	2007,51	1396,80	3404,31	БР 100.30.15, L=451,91м (в ср. ГПЗУ) L=336,85м (в ср. блок-во)
2	тротуары, дорожки, площадки (плиточное покрытие) с бордюром из бортового камня БР 100.20.8	II	601,78	17,07	618,85	БР 100.20.8, L=336,85м (в ср. ГПЗУ) L=1,55м (в ср. блок-во)
3	отмостка (асфальтовое покрытие)	III	225,92	-	225,92	
4	велодорожка (асфальтобетонное покрытие)	IV	44,36	110,09	154,45	
Покрытия эксплуатируемой кровли:						
6	площадь резинового покрытия	V	2243,0	-	2243,0	

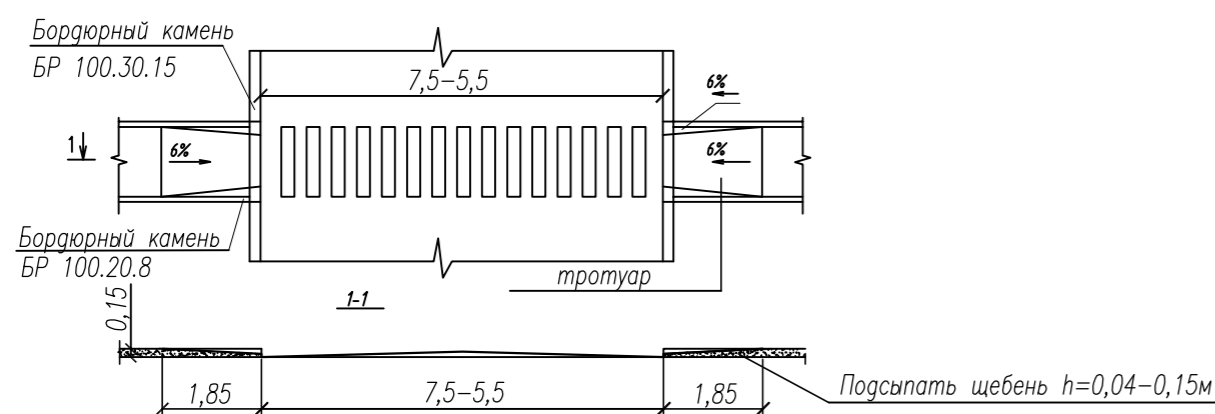
Сопряжение проезжей части с газоном (тип I)



Сопряжение тротуара с газоном (тип-II)



Деталь съезда с тротуара на проезжую часть (для маломобильной части населения)



Втопленный бордюр

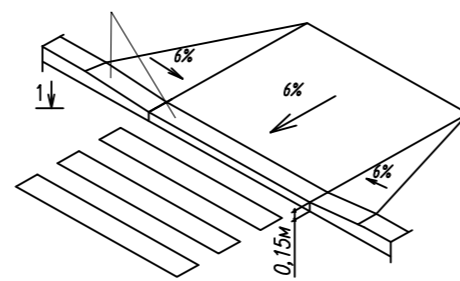
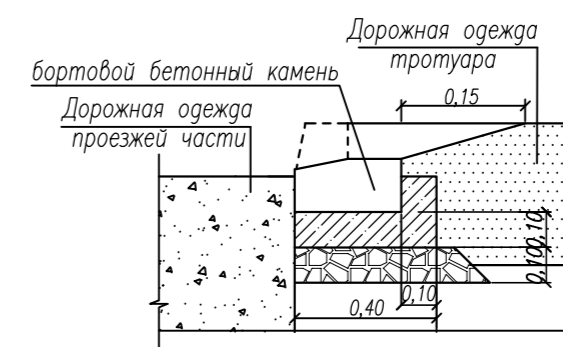


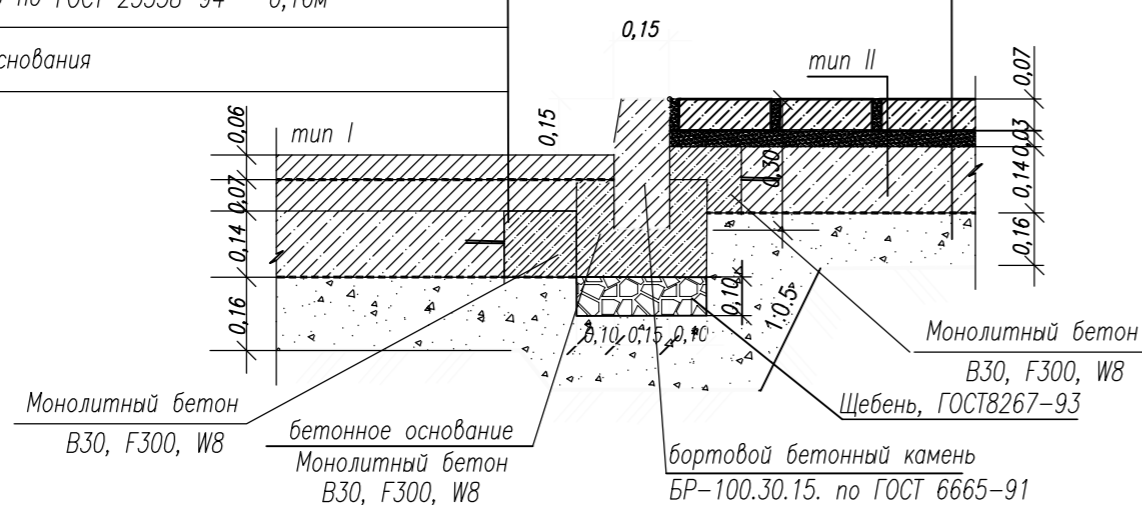
Схема установки втопленного бортового камня



Сопряжение проезжей части с тротуаром

Асфальтобетон горячий плотный мелкозернистый I марки тип А на вязком битуме БНД 60/90 по ГОСТ 9128-2013 - 0,06м
 Армирующая сетка из полиэфирных нитей с предельной прочностью на растяжение не менее 50кН/м
 Асфальтобетон горячий плотный крупнозернистый I марки тип Б на вязком битуме БНД 60/90 по ГОСТ 9128-2013-0,07м
 Железобетонная плита ПДН-14 по ГОСТ Р 56600-2015 - 0,14м
 Прослойка из геотекстильного нетканного иглопробивного материала из полимерных волокон с плотностью 200 г/м²
 Выравнивающий слой из пескоцементной смеси, М60, F50 по ГОСТ 23558-94 - 0,16м
 Грунт основания

Плитка бетонная тротуарная -0,07м
 Сухая пескоцементная смесь М-200 - 0,03м
 Железобетонная плита ПП30-18 (ПП18-15) по ГОСТ Р 21924.0-84 - 0,14м
 Прослойка из геотекстильного нетканного иглопробивного материала из полимерных волокон с плотностью 200 г/м²
 Выравнивающий слой из пескоцементной смеси, М60, F50 по ГОСТ 23558-94 - 0,16м
 Грунт основания



Отмостка (тип III)



					18-П			
					Два многоквартирных жилых дома с полуподземным паркингом, расположенные по адресу: г. Новый Уренгой, мкр. Полярный			
Изм.	Кол.уч.	Лист	№ док.	Попр.	Дата	Стация	Лист	Листов
Разработал	Овлякина	1	01	Опр	15.08.22	Р	6	
Рук. гр.	Косарева				15.08.22			
ГАП	Ильин				15.08.22			
Н. контр.	Давыдова				15.08.22			
ГИП	Зиновьев				15.08.22			
					Конструкции проездов, тротуаров, дорожек и площадок			

Инв. N подл. 193
 Подпись и дата
 Взам. инв. N

Ведомость малых архитектурных форм и переносных изделий

Поз.	Наименование	Кол-во шт.	Примечание
1	"АВЕН" Игровой комплекс ГИ-2102 "Акварель"	1	Стационарное
2	"АВЕН" Качели-балансир МК-8 "Акварель"	2	Стационарное
3	"АВЕН" Детская карусель К-5	1	Стационарное
4	"АВЕН" Оборудование площадки для сбора мусора "Гнездо" и Тип-2	1	Стационарное
5	"АВЕН" Песочница-лабиринт ПЛ-3	1	Стационарное
6	"АВЕН" Спортивный комплекс Т-78	1	Стационарное
7	"АВЕН" Спортивный комплекс Т-90	1	Стационарное
8	"АВЕН" И-4 Теннисный стол	1	Стационарное
9	"АВЕН" Т-23 Брусья	1	Стационарное
10	"АВЕН" Турник Т-22	1	Стационарное
11	"АВЕН" Уличный тренажер Т-114	1	Стационарное
12	"АВЕН" Уличный тренажер Т-111	1	Стационарное
13	"АВЕН" Уличный тренажер Т-117	1	Стационарное
14	"АВЕН" Уличный тренажер Т-118	1	Стационарное
15	"АВЕН" Уличный тренажер Т-112	1	Стационарное
16	"АВЕН" Скамейка на металлическом каркасе С-99	10	Стационарное
17	"АВЕН" У-207 Урна для мусора	16	Стационарное
18	"АВЕН" Скамейка на металлическом каркасе С-12/2	1	Стационарное
19	"АВЕН" Стойки для сушки (комплект 2шт.)	2	Стационарное
20	ООТ 22-1643-85 Контейнерный ящик V=1,00м ³	2	Переносное
21	индив. Качели маятниковые К-31/2 с подвесами профнастилом h=1,6м, L=9,0м,	8,9	Стационарное

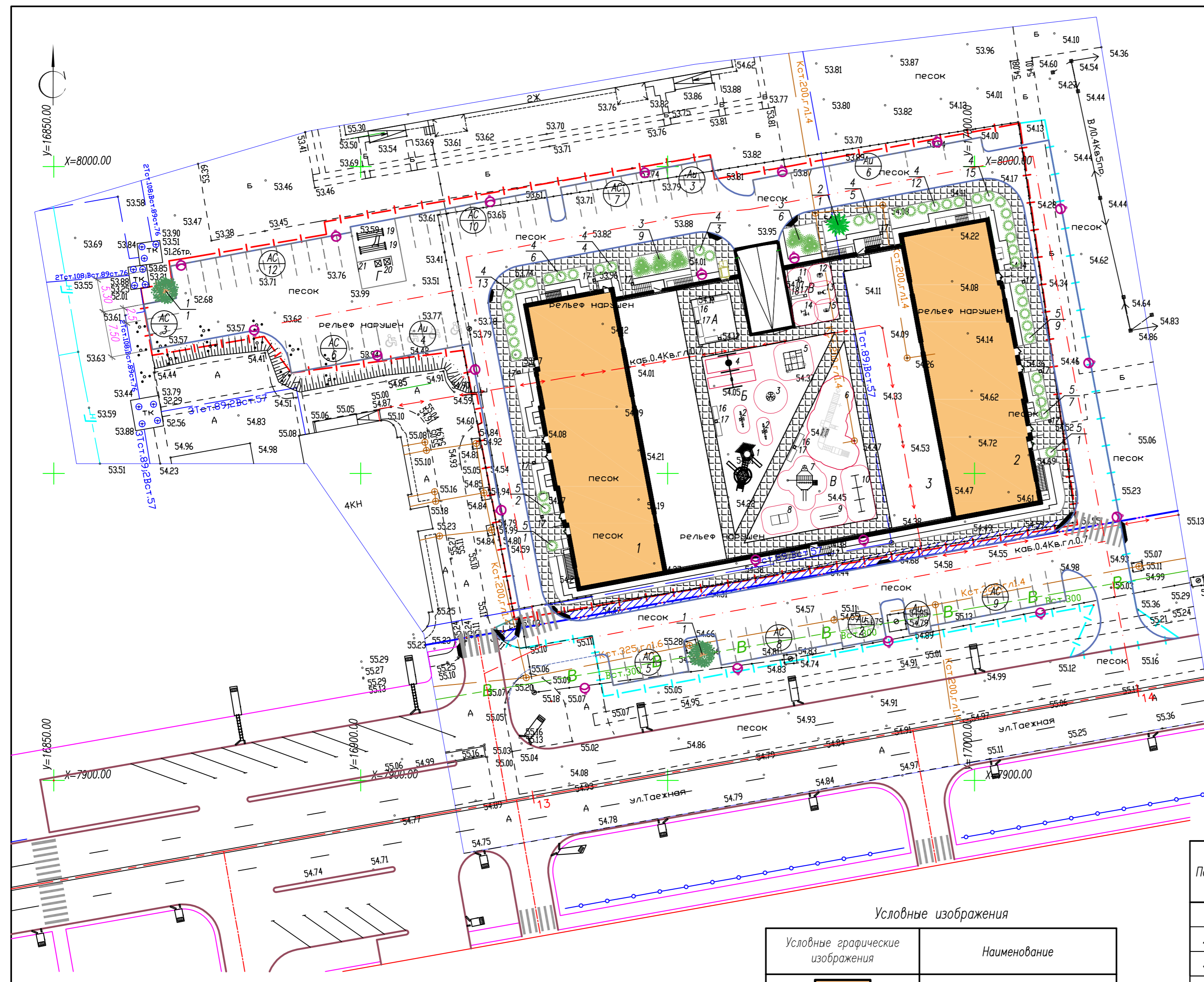
- Данный лист см. совместно с л. ГП-2 данного комплекта
- Посадку деревьев и кустарников производить стандартными саженцами, учитывая подземные коммуникации.
- Размеры посадочных ям для саженцев d-0,7м, h-0,7м, для крупномерных d-1,0м, h-0,65м.
- При посадке производить замену грунта растительной землей для саженцев-25%, для крупномерных до 50%.
- При устройстве газонов растительный слой принимается толщиной 15см, после посадки необходим полив. Предусматривается уход в течение лета: полив, рыхление, прополка.
- Для устройства газонов использовать травы: овсяница красная - 50%, овсяница красная жесткая - 20%, овсяница овечья - 15%, мятлик луговой - 15%
- Игровое и спортивное оборудование размещено с учетом зон безопасности.
- Разбивку благоустройства вести линейно от наружных стен проектируемых зданий

Ведомость элементов озеленения

Поз.	Наименование породы или вида насаждения	Возраст, лет	Кол-во, шт.	Примечание
1	Береза пушистая	3	2	взрослое дерево достигает 15-20м
2	Пихта сибирская бальзамическая	3	1	взрослое дерево достигает 15м
3	Рябинник рябинолистный	1	15	
4	Спирея иволистная	1	58	шаг 1м
5	Гортензия гревовидная	1	20	шаг 1м

Система высот Балтийская.

				18-ПП		
				Два многоквартирных жилых дома с полуподземным паркингом, расположенные по адресу: г. Новый Уренгой, мкр. Полярный		
Изм.	Кол.уч.	Лист	№ док.	Подр.	Дата	
Разработал	Филиппова	Филиппова	Филиппова	Филиппова	15.08.22	
Рук. гр.	Косарева	Косарева	Косарева	Косарева	15.08.22	
ГАП	Ильин	Ильин	Ильин	Ильин	15.08.22	
Н. контр.	Давыдова	Давыдова	Давыдова	Давыдова	15.08.22	
ГИП	Зиньков	Зиньков	Зиньков	Зиньков	15.08.22	
				Стация	Лист	Листов
				Р	7	



Экспликация площадок

Обозначение	Наименование	Площадь, м ²	Примечания
А	Площадка для отдыха взрослого населения	48,05	
Б	Площадка для игр детей	324,70	
В	Площадка для занятий физкультурой	395,57	
Г	Площадки для хозяйственных целей в т.ч.: для сбора мусора (ТКО и КГО)	75,84	
Д	для сушки белья	50,84	

Условные изображения

Условные графические изображения	Наименование
	Проектируемое здание
	Номер здания по плану
	Граница отведенного участка
	Номер породы по ассортименту Количество растений в шт.
	Кустарник в живой изгороди
	Кустарник в группах
	Лиственные деревья
	Хвойные деревья
	Опора уличного освещения

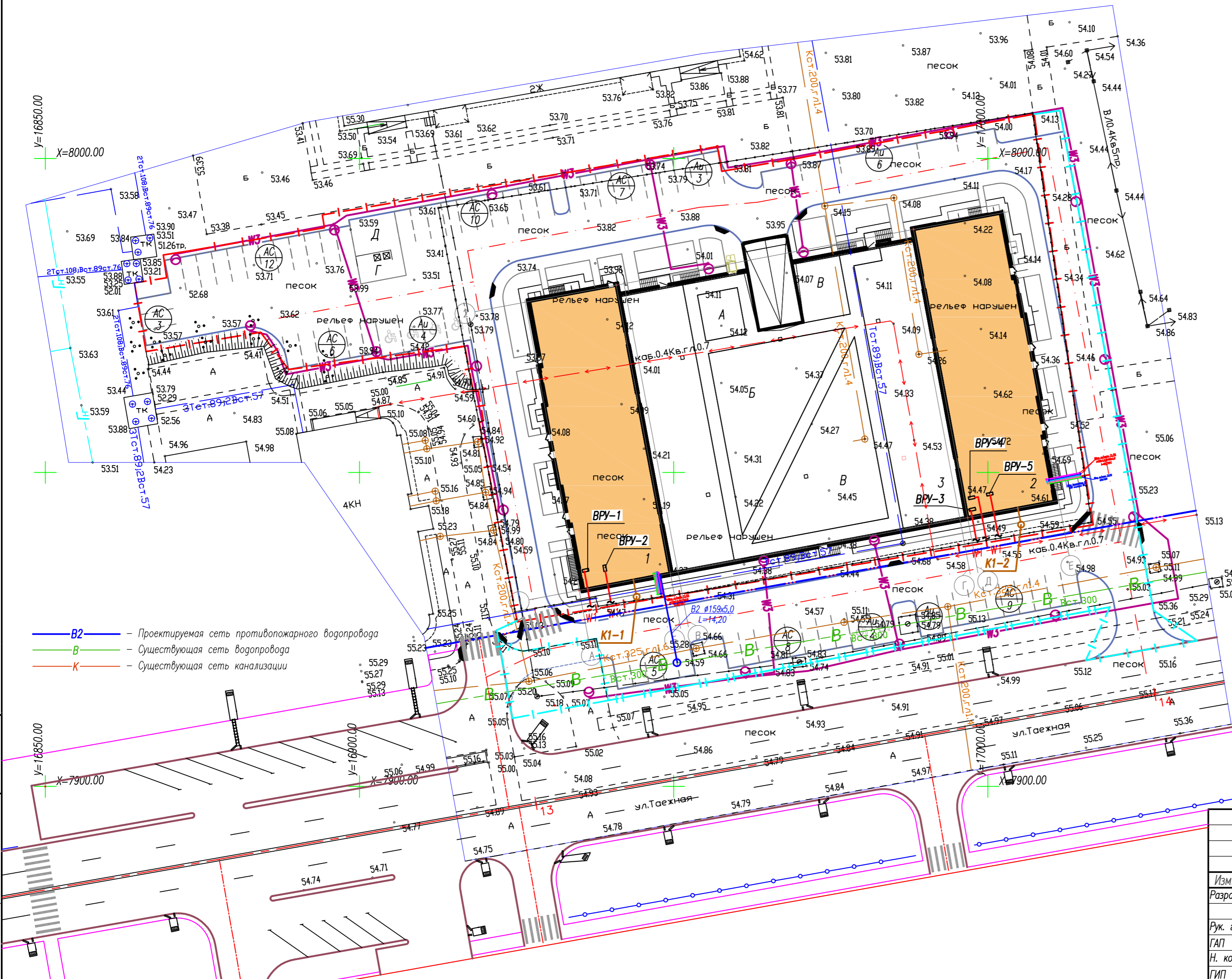
Инв. № подл. 193

Ведомость жилых и общественных зданий и сооружений

номер по плану	обозначение типового проекта	этажность	количество, шт.		площадь, м²				строительный объем, м³			
			зданий	квартир	застройки		общая или нормир.		здания			
					здания	всего	квартир	помещ. общест. назначен.	ниже 0.000	выше 0.000	всего	
1	Жилой дом (проектируемый)	10	1	90	-	744,7	-	4587,98	518,09	2136,1	22125,4	24261,5
2	Жилой дом (проектируемый)	10	1	90	-	741,8	-	4587,98	519,76	2136,1	22125,4	24261,5
3	Паркин на 72 м/м (проектируемый)	0	1	-	-	2243,0	-	-	-	8391,8	364,0	8755,8

Условные изображения

условные графические изображения	наименование
	Проектируемое здание, сооружение
1	Номер здания по плану
	Граница участка
	Граница благоустройства
	Проектируемая сеть противопожарного водопровода
	Проектируемые сети водоотведения
	Проектируемые сети наружного освещения с опорой
	Проектируемая н/в кабельная линия наружного освещения 0,4кВ
	Проектируемая металлическая опора со светильником
	- Водопровод холодной воды.
	- трубопровод теплоснабжения подающий
	- трубопровод теплоснабжения обратный
	- трубопровод ГВС подающий
	- трубопровод ГВС обратный



- Проектируемая сеть противопожарного водопровода
 - Существующая сеть водопровода
 - Существующая сеть канализации

1. Данный лист см. совместно с л. ГП-2 данного комплекта

					18-ГП			
					Два многоквартирных жилых дома с полуподземным паркингом, расположенные по адресу: г. Новый Уренгой, мкр. Полярный			
Изм.	Кол.уч.	Лист	№ док.	Подп.	Дата	Стация	Лист	Листов
Разработал	Флякина	1	15.08.22	Флякина	15.08.22	Р	8	
Рук. гр.	Косарева			Косарева	15.08.22			
ГАП	Ильин			Ильин	15.08.22			
Н. контр.	Давыдова			Давыдова	15.08.22			
ГИП	Зинovieв			Зинovieв	15.08.22			
					Сводный план инженерных сетей М 1:500			

Инв. № подл. 193