

ООО «Инжиниринговая компания «СМКпроект»

Юридический адрес: 142105 Московская область, г.Подольск, 1-й Деловой проезд, д.5, офис 4
Тел/факс: +7 (499) 322-11-72
Эл. почта: framesystems@mail.ru



Многоквартирный жилой дом на земельном участке с кадастровым номером 89:11:020206:1583, расположенный в мкр.Ягельный, г.Новый Уренгой, ЯНАО, Тюменской области

ПРОЕКТНАЯ ДОКУМЕНТАЦИЯ

Раздел 10

Мероприятия по обеспечению доступа инвалидов

05/08-2019 ПР-ОДИ

Том 10

Инд. № подл.	Подпись и дата	Взам. инв. №
137		

Подольск, 2020

ООО «Инжиниринговая компания «СМКпроект»

Юридический адрес: 142105 Московская область, г.Подольск, 1-й Деловой проезд, д.5, офис 4
Тел/факс: +7 (499) 322-11-72
Эл. почта: framesystems@mail.ru



Многоквартирный жилой дом на земельном участке с кадастровым номером 89:11:020206:1583, расположенный в мкр.Ягельный, г.Новый Уренгой, ЯНАО, Тюменской области

ПРОЕКТНАЯ ДОКУМЕНТАЦИЯ

Раздел 10

Мероприятия по обеспечению доступа инвалидов

05/08-2019 ПР-ОДИ

Том 10

Директор по развитию
ООО "Инжиниринговая компания "СМКпроект"

А.Н.Гагарин

Главный инженер проекта

И.В.Минеев

Инд. № подл.	Взам. инв. №
137	
Подпись и дата	

Подольск, 2020

Разрешение		Обозначение	Многоквартирный жилой дом на земельном участке с кадастровым номером 89:11:020206:1583, расположенный в мкр. Ягельный, г.Новый Уренгой, ЯНАО, Тюменской области	
№ 33-20 от 12.03.2020г.				

Изм.	Лист	Содержание изменения	Код	Примечание
1	ОДИ ПЗ 4,5 3 1 2,3	Изменения в текстовой части Дополнили информацией про доступность конкретных групп МГН Графическая часть Ширина тротуаров приведена в соответствие с разделом ПЗУ. Перепланировка входной группы в жилое здание на отм. -2.100.	4	

- 1 Введение усовершенствований
- 2 Изменение стандартов и норм
- 3 Доп. требования заказчика
- 4 Устранение ошибок
- 5 Другие причины

Согласовано			
	Минеев		
Н. контр.			

Изм. внёс	Юдина		03.20
Составил	Юдина		03.20
ГИП	Минеев		
Утв.	Минеев		

ООО
"Инжиниринговая компания
"СМКпроект"

Лист	Листов

Содержание тома

№№п/п	Наименование документов	Прим.
	Текстовая часть	
05/08-2019 ПР-ОДИ	Содержание тома	1
05/08-2019 ПР-СП	Состав проектной документации	2
	Текстовая часть	
05/08-2019 ПР – ОДИ.ПЗ		3-5
	Графическая часть	
1	Генплан с учетом маломобильных групп населения МГН (М 1:500)	6
2	Блок-секция 1. Пути эвакуации и перемещения МГН. План 1 этажа.	7
3	Блок-секция 2. Пути эвакуации и перемещения МГН. План 1 этажа.	8

Взамен инв. №								
Подпись и дата								
Инв. № подл.	137							
1		все	33-20		03.20	05/08-2019-ПР-ОДИ.ПЗ		
<i>Изм.</i>	<i>Кол.уч.</i>	<i>Лист</i>	<i>№док.</i>	<i>Подпись</i>	<i>Дата</i>			
ГИП		Минеев				<i>Стадия</i>	<i>Лист</i>	<i>Листов</i>
ГАП		Ильин				П		
Н.контр.		Минеев				ООО «Инжиниринговая компания «СМКпроект»		
Архитектор		Юдина						
Многоквартирный жилой дом на земельном участке с кадастровым номером 89:11:020206:1583, расположенный в мкр. Ягельный, г.Новый Уренгой, ЯНАО, Тюменской области								

СОСТАВ ПРОЕКТНОЙ ДОКУМЕНТАЦИИ

№№ Тома	Обозначение	Наименование	Примечание
1	05/08-2019 ПР - ПЗ	Пояснительная записка	
2	05/08-2019 ПР -ПЗУ	Схема планировочной организации земельного участка	
3	05/08-2019 ПР - АР	Архитектурные решения	
4	05/08-2019 ПР –КР	Конструктивные и объёмно-планировочные решения.	
		<u>Сведения об инженерном оборудовании, о сетях инженерно-технического обеспечения, перечень инженерно-технических мероприятий, содержание технологических решений</u>	
5.1	05/08-2019 ПР -ИОС1	Система электроснабжения	
5.2	05/08-2019 ПР -ИОС2	Система водоснабжения	
5.3	05/08-2019 ПР -ИОС3	Система водоотведения	
5.4	05/08-2019 ПР -ИОС4	Отопление, вентиляция и кондиционирование воздуха, тепловые сети	
5.5	05/08-2019 ПР -ИОС5	Сети связи	
6	05/08-2019 ПР -ПОС	Проект организации строительства	
8	05/08-2019 ПР -ООС	Перечень мероприятий по охране окружающей среды	
		<u>Мероприятия по обеспечению пожарной безопасности</u>	
9.1	05/08-2019 ПР -ПБ1	Пожарная безопасность	
9.2	05/08-2019 ПР -ПБ2	Система пожарной сигнализации, оповещения и управления эвакуацией людей при пожаре встроенных помещений общественного назначения	
10	05/08-2019 ПР - ОДИ	Мероприятия по обеспечению доступа инвалидов	
10.1	05/08-2019 8 ПР -ЭЭ	Мероприятия по обеспечению соблюдения требований энергетической эффективности и требований оснащенности зданий, строений и сооружений приборами учета используемых энергетических ресурсов	
12.1	05/08-2019 ПР -ТБЭ	Требование к обеспечению безопасной эксплуатации объектов капитального строительства	
12.2	05/08-2019 ПР -НПКР	Сведения о нормативной периодичности выполнения работ по капитальному ремонту многоквартирного дома, необходимых для безопасной эксплуатации	
12.3	05/08-2019 ПР - ПГМ	Программа геотехнического мониторинга	

Инв. № Подп.

Подп. и дата

Инв. № Подп.

05/08-2019 ПР

Изм.	Кол.	Лист	№	Подп.	Дата

Состав проекта

Стадия	Лист	Листов
П	1	
ООО "ИК "СМКпроект"		

Архитектурно-планировочное решение

Проект многоквартирного жилого дома на земельном участке с кадастровым номером 89:11:020206:1583, расположенного по адресу: мкр. Ягельный, г. Новый Уренгой, ЯНАО, Тюменской области.

Проект выполнен на основании задания на проектирование, утвержденного Заказчиком- ООО «ПСК» (договор подряда № 05/08-2019 ПР) в соответствии с действующими нормами и правилами.

Участок размещен на свободной от застройки территории. Площадка с незначительным перепадом высот.

Описание мероприятий обеспечивающих эвакуацию и перемещения маломобильных групп населения.

В проекте учтены требования СП 59.13330-2016 актуализированная версия «Доступность зданий и сооружений для маломобильных групп населения».

Согласно подписанному заданию на проектирование доступ категории маломобильных лиц М4 обеспечен только до отм. 0.000 первого этажа в обеих блок-секциях. Категории лиц М1-М3 имеют доступ на все этажи жилого дома.

Проектные решения, предназначенные для МГН, обеспечивают повышенное качество их среды обитания:

- досягаемость ими кратчайшим путем мест целевого посещения и беспрепятственности перемещения внутри здания и на его территории;
- безопасность путей движения (в том числе эвакуационных и путей спасения);
- эвакуацию людей из здания до возможного нанесения вреда их жизни и здоровью вследствие воздействия опасных факторов.

Многоквартирный жилой дом не предназначен для проживания маломобильных групп населения.

В данном проекте предусмотрены условия для беспрепятственного и удобного передвижения маломобильных групп населения по участку как к местам отдыха и входам в жилой дом, так и к наземным автостоянкам, с указанием мест парковок.

Расстояние от стоянок до входов встроенных помещений общественного назначения колеблется от 12,06 м до 16,95м.

Покрытие пешеходных дорожек, тротуаров, съездов, пандусов и лестниц из твердых материалов, ровное, не создающим вибрацию при движении по нему. Их поверхность обеспечивает продольный коэффициент сцепления 0,6-0,75 кН/кН, в условиях сырой погоды и отрицательных температур - не менее 0,4 кН/кН.

Изн. № подл.	137
Подпись и дата	
Взамен инв. №	

Изм.	Кол.уч.	Лист	№ док	Подпись	Дата	05/08-2019 ПР-ОДИ	Лист
							3

Транспортные проезды и пешеходные тротуары совмещены с обычными подъездами и подходами, но с учетом всех мероприятий, необходимых при использовании маломобильных групп населения:

а) продольные уклоны на пути движения, по которому возможен проезд инвалидов на креслах-колясках (по проездам или тротуарам) не превышают 5%, а поперечные - 1-2%;

б) высота бортового камня в местах пересечения тротуаров с проезжей частью не превышает 0,015м;

в) ширина пути движения на участках при встречном движении инвалидов на креслах-колясках 1,5-2 м (с учетом габаритных размеров кресел-колясок по ГОСТ Р 50602);

г) покрытие пешеходных дорожек, тротуаров и пандусов принято асфальтобетонное и плиточное, т.е не препятствующее передвижению маломобильных групп населения на креслах-колясках или с костылями;

д) для открытых (наружных) лестниц на перепадах рельефа приняты проступи шириной 0.40м, высота подъемов не более 0.12м и не более 3-х;

е) входы в дворовые пространства оборудуются доступными для инвалидов элементами информации;

ж) на открытых индивидуальных автостоянках выделено 10% мест для автотранспорта инвалидов недалеко от входов в жилой дом. Места специально окрашены в яркий желтый цвет и обозначены знаками, принятыми в международной практике. Пороги на путях эвакуации не превышают 1см, ширина дверных проемов не менее 1,2 м на путях эвакуации;

Входные группы в жилой дом оборудованы пандусами с уклоном 5%. Размеры входных площадок не менее 2.2х2.2м. Глубина входных тамбуров в жилую часть здания не менее 2,45 при ширине не менее 1,60 м, согласно п.6.1.8 СП 59.13330.2016 "Доступность зданий и сооружений для маломобильных групп населения". Поверхности покрытий входных площадок и тамбуров твердые, не допускает скольжения при намокании и имеет поперечный уклон в пределах 1% - 2%. В холлах первого этажа в каждой из блок-секций предусмотрены подъемники ПМ-1 для инвалидов, который обеспечивает доступ маломобильных групп населения от входа до лифта на 1-м этаже.

На путях эвакуации МГН применяются двери на петлях одностороннего действия с фиксаторами в положении «открыто» и «закрыто» с задержкой автоматического закрывания продолжительностью не менее 5 секунд.

В полотнах наружных дверей, доступных для МГН, предусмотрены смотровые панели из ударостойкого безопасного стекла для строительства. Верхняя граница смотровой панели располагается на высоте не ниже 1,6 м от уровня пола, нижняя граница - не выше 1,0 м. На прозрачных полотнах дверей предусмотрена яркая контрастная маркировка в форме прямоугольника высо-

Изн. № подл.	137
Подпись и дата	
Взамен инв. №	

Изм.	Кол.уч.	Лист	№док	Подпись	Дата	05/08-2019 ПР-ОДИ	Лист
							4

той не менее 0,1 м и шириной не менее 0,2 м или в форме круга диаметром от 0,1 до 0,2 м. Расположение контрастной маркировки предусматривается на двух уровнях: 0,9 - 1,0 м и 1,3 - 1,4 м. /п. 6.1.6 "СП 59.13330.2016.

Участки пола на коммуникационных путях перед доступными дверными проемами, находящимися фронтально по ходу движения, входами на лестничные клетки, открытыми лестничными маршами, стационарными препятствиями имеют тактильно-контрастные предупреждающие указатели глубиной 0,5 - 0,6 м, с высотой рифов 4 мм. /п. 6.2.3 "СП 59.13330.2016.

Ступени лестниц ровные, без выступов и с шероховатой поверхностью. Ребро ступени имеют закругление радиусом не более 0,05 м. Боковые края ступеней, не примыкающие к стенам, имеют бортики высотой не менее 0,02 м для предотвращения соскальзывания трости или ноги п. 6.2.8 СП 59.13330.2016. Проступи ступеней горизонтальные шириной 0,3 м (допустимо от 0,28 до 0,35 м). Подступенки имеют высоту 0,15 м (допустимо от 0,13 до 0,17 м). На проступях краевых ступеней лестничных маршей нанесены одна или несколько противоскользящих полос, контрастных с поверхностью ступени желтого цвета, общей шириной 0,08 - 0,1 м.

Вдоль обеих сторон всех пандусов и лестниц, а также у всех перепадов высот горизонтальных поверхностей более 0.45м установлены ограждения с поручнями. Поручни расположены на высоте 0.9м, у пандусов - дополнительно на высоте 0.7м. Поручень перил с внутренней стороны лестницы непрерывный по всей ее высоте.

Расстояние между поручнями пандуса с односторонним движением принят в пределах от 0,9 до 1,0 м. Оптимальным вариантом для охвата рукой являются поручни округлого сечения диаметром от 0,03 до 0,05 м. Расстояние в свету между поручнем и стеной не менее 0,045 м для стен с гладкими поверхностями и не менее 0,06 м для стен с шероховатыми поверхностями.

На боковой, внешней по отношению к маршу, поверхности поручней общественных зданий (за исключением стационаров) должны предусматриваться рельефные обозначения этажей, а также предупредительные полосы об окончании перил

Завершающие горизонтальные части поручня длиннее марша лестницы или наклонной части пандуса на 0,3 м и имеют травмобезопасное исполнение.

По продольным краям маршей пандусов для предотвращения соскальзывания трости или ноги предусмотрены бортики высотой не менее 0,05 м. Поверхность марша пандуса визуально контрастирует с горизонтальной поверхностью в начале и конце пандуса.

Поручень перил с внутренней стороны лестницы непрерывен по всей высоте. Расстояние между поручнями пандуса приняты в пределах 0.9 и 1.0м. За-

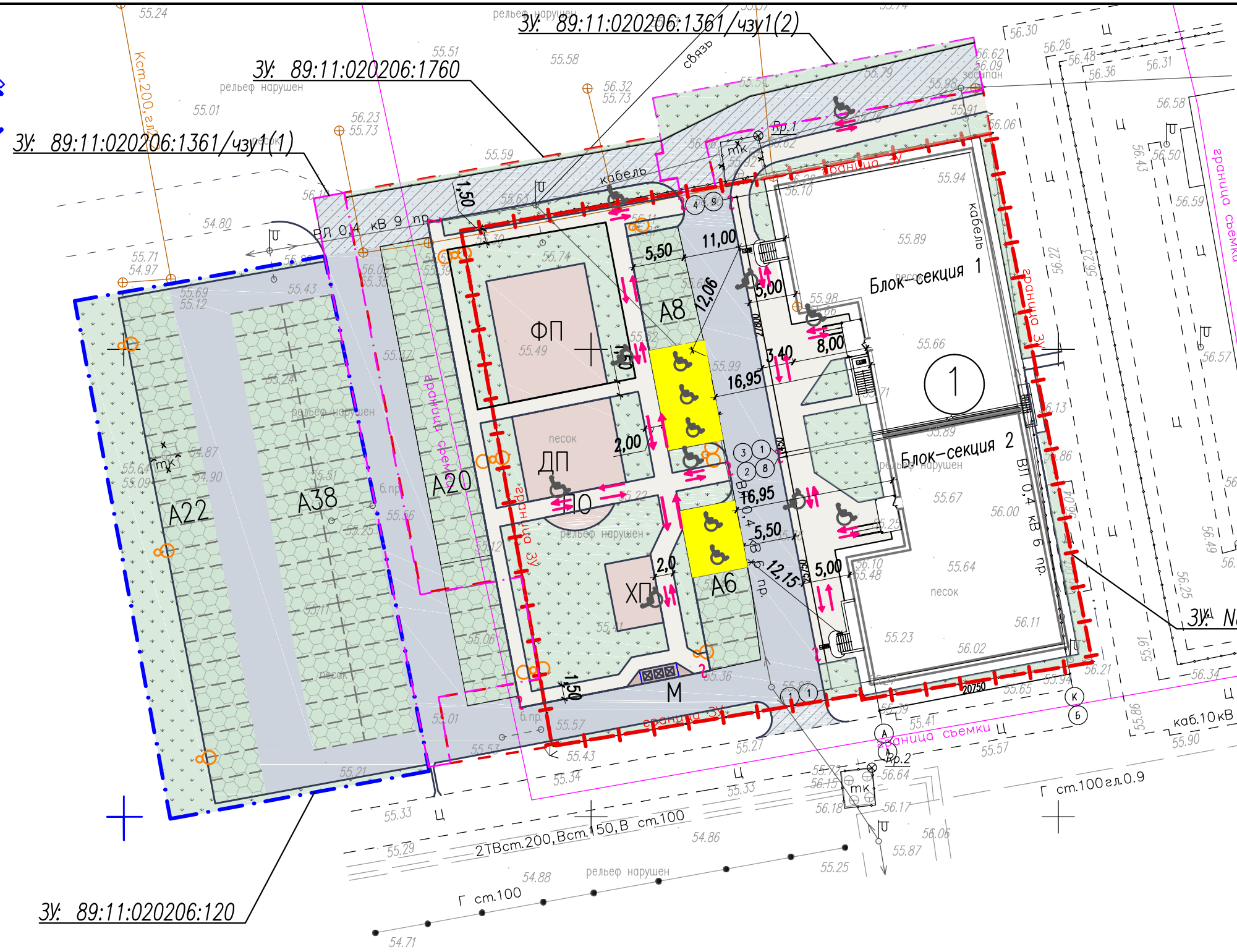
Изн. № подл.	Взамен инв. №
137	
Подпись и дата	

Изм.	Кол.уч.	Лист	№док	Подпись	Дата	05/08-2019 ПР-ОДИ	Лист
							5

вершающие горизонтальные части поручня длиннее марша лестницы и наклонной части пандуса на 0.3м. и имеют нетравмирующее завершение.

Напротив выхода из лифтов на высоте 1,5 м расположено цифровое обозначение этажа размером не менее 0,1 м, контрастное по отношению к фону стены.

Инв. № подл.	137	Подпись и дата	Взамен инв. №							Лист
				05/08-2019 ПР-ОДИ						
Изм.	Кол.уч.	Лист	№ док	Подпись	Дата					



- Условные обозначения:
- - - - - - Граница земельного участка N89:11:020206:1583
 - - - - - - Граница земельного участка N89:11:020206:120
 - - - - - - Граница земельного участка N89:11:020206:1361/чзу1
 - - - - - - Границы земельного участка N89:11:020206:1760
 - Проезды (проектируемые)
 - Тротуары
 - Озеленение
 - ← → - Направление движения МГН вокруг жилого дома
 - ↕ - Пешеходное движение МГН
 - Место для парковки маломобильных групп населения (МГН) жилого дома (10% от общего числа автостоянок)

ЗУ: 89:11:020206:120

ЗУ: N89:11:020206:1583

Экспликация зданий и сооружений

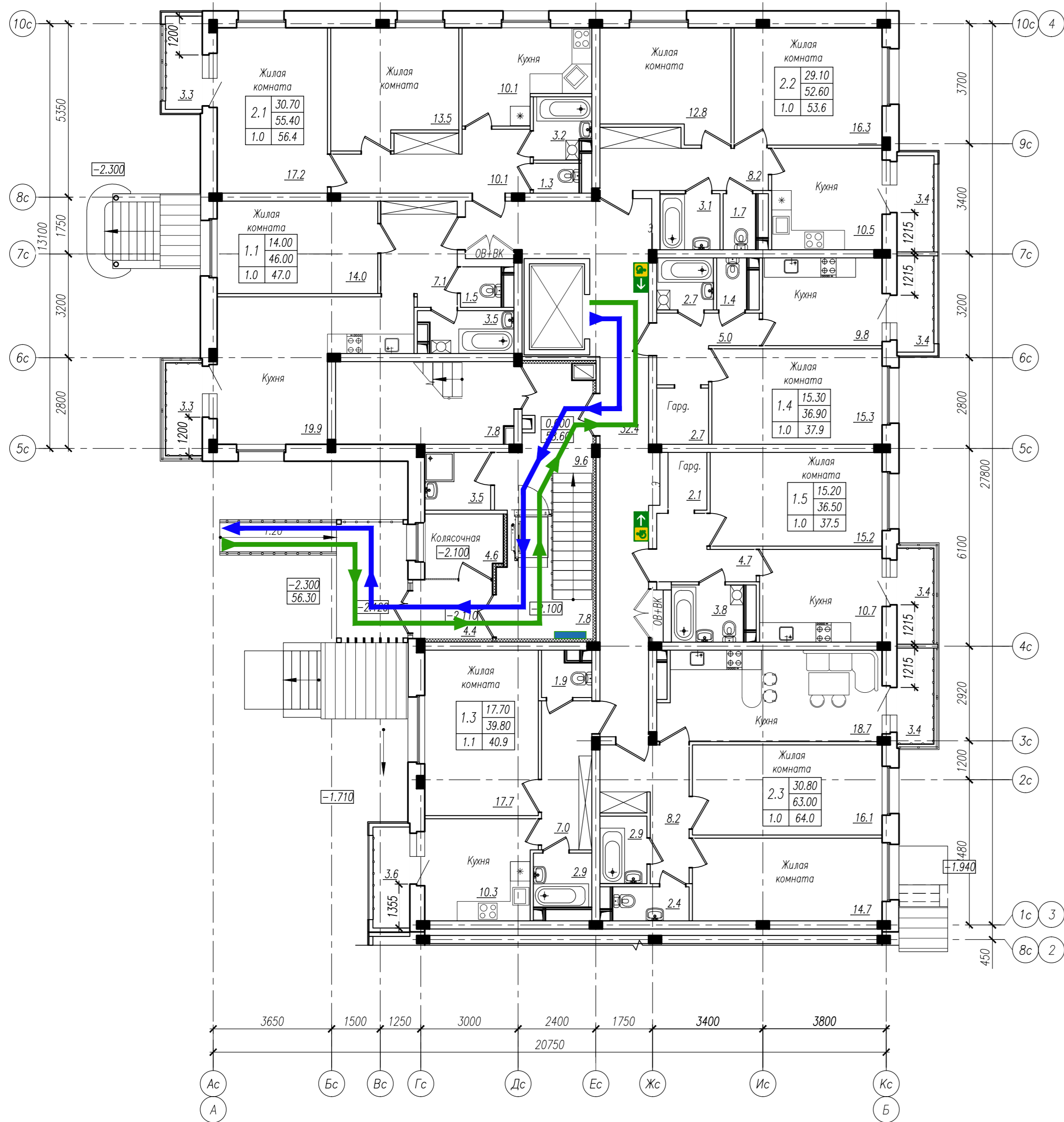
№ п.п.	Наименование	Примечание
1	6-этажный двухсекционный жилой дом	

					05/08-2019 ПР-ОДИ					
					Многоквартирный жилой дом на земельном участке с кадастровым номером 89:11:020206:1583, расположенный по адресу: мкр. Ягельный, г. Новый Уренгой, ЯНАО, Тюменской области.					
1	-	зам.	33-20	03.20.	Изм.	Кол.уч.	Лист	№ док	Подп.	Дата
ГИП	Минеев			03.20.			Стадия	Лист	Листов	
ГАП	Ильин			03.20.			П	1		
Архитектор	Юдина			03.20.	Схема планировочной организации земельного участка. М1:500			ООО "Инжиниринговая компания "СМКпроект"		

Инв. N подл. 137

Взам. инв. N

Подпись и дата

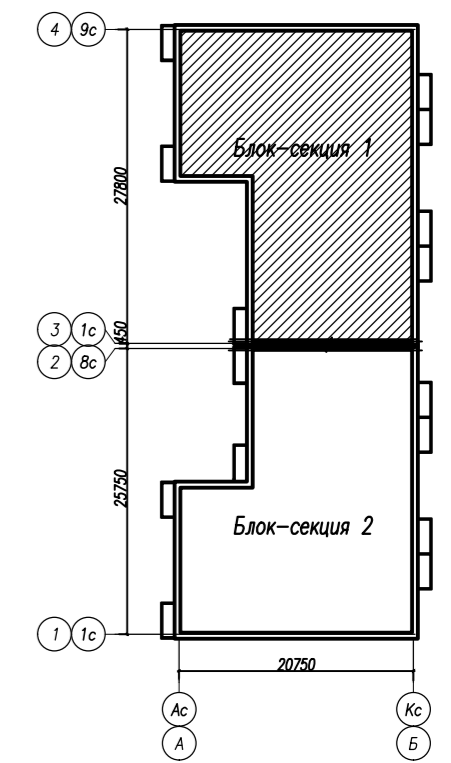


Технико-экономические показатели блок-секции 1

N п.п.	Наименование	Ед. изм.	Площадь, м ²	Примечания
1	Жилая площадь квартир	м ²	152.8	
2	Общая площадь квартир без учета балконов	м ²	330.2	
3	Общая площадь квартир с учетом коэффициента балконов=0,3	м ²	337.3	
4	Количество квартир, в том числе	шт.	7	
	1-комнатная	шт.	4	
	2-комнатная	шт.	3	
5	Площадь МОП	м ²	68.6	

Условные обозначения

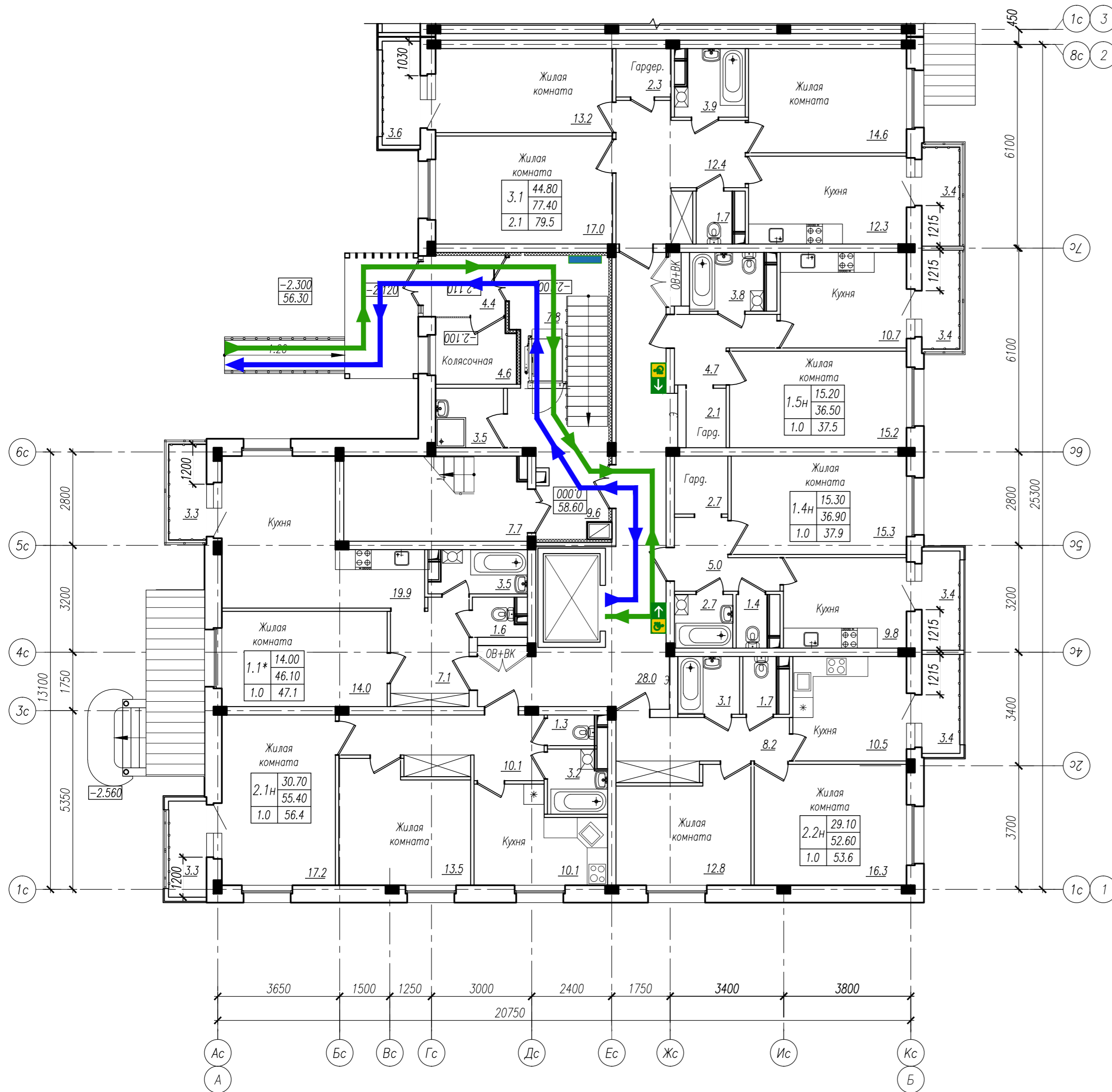
-  - знак "Путь движения инвалидов"
-  - основные пути передвижения
-  - пути эвакуации инвалидов
-  - место установки знака "Путь движения инвалидов"
-  - зона безопасности МГН



Инв. N подл. Подпись и дата
137

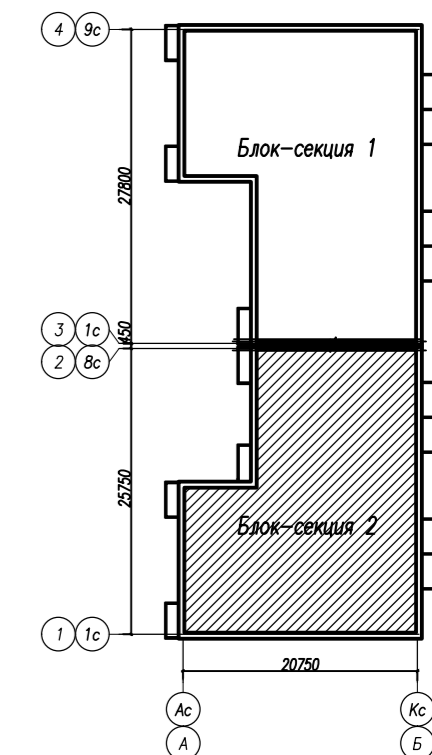
						05/08-2019 ПР-ОДИ				
						Многоквартирный жилой дом на земельном участке с кадастровым номером 89:11:020206:1583, расположенный в мкр. Ягельный, г.Новый Уренгой, ЯНАО, Тюменской области				
Изм.	Кол.уч.	Лист	№ док.	Подп.	Дата	Блок-секция 1		Стация	Лист	Листов
ГИП		Минеев				П		2		
ГАП		Ильин				П		2		
Н. контр.		Минеев				П		2		
Арх.		Юдина				П		2		
						Пути эвакуации и перемещения МГН. План 1 этажа		ООО "Инжиниринговая компания СМКпроект"		

N п.п.	Наименование	Ед. изм.	Площадь, м ²	Примечания
1	Жилая площадь квартир	м ²	149.1	
2	Общая площадь квартир без учета балконов	м ²	304.9	
3	Общая площадь квартир с учетом коэффициента балконов-0,3	м ²	312.0	
4	Количество квартир, в том числе	шт.	6	
	1-комнатная	шт.	3	
	2-комнатная	шт.	2	
	3-комнатная	шт.	1	
5	Площадь МОП	м ²	64.1	



Условные обозначения

- знак "Путь движения инвалидов"
- основные пути передвижения
- пути эвакуации инвалидов
- место установки знака "Путь движения инвалидов"
- зона безопасности МГН



Инв. N подл. Подпись и дата
137

						05/08-2019 ПР-ОДИ			
						Многоквартирный жилой дом на земельном участке с кадастровым номером 89:11:020206:1583, расположенный в мкр. Ягельный, г.Новый Уренгой, ЯНАО, Тюменской области			
Изм.	Кол.уч.	Лист	№ док.	Подп.	Дата	Блок-секция 2	Стация	Лист	Листов
ГИП		Минеев					П	3	
ГАП		Ильин							
Н. контр.		Минеев							
Арх.		Юдина				Пути эвакуации и перемещения МГН. План 1 этажа			ООО "Инжиниринговая компания СМКпроект"